



Popis

Diavaso je soubor aplikací pro dálkový odečet dat z měřidel využitím smartphonů nebo tabletů. Soubor aplikací Diavaso se skládá z 5 individuálních aplikací: SensusRF Finder, Collection Station, Collection Mobile, Configuration & Service, a DataLogger. Na základě požadavků na odečet může být každá z aplikací využívána samostatně nebo v kombinaci s dalšími. Základním požadavkem na využívání aplikací je AndroidTM zařízení komunikující s měřidlem prostřednictvím SensusRF SIRT zařízení. Diavaso aplikace jsou kompatibilní se všemi SensusRF prvky a repeatery (zesilovači signálu).

Jednotlivé Diavaso aplikace jsou navrženy pro instalaci měřidla, dálkový odečet, obsluhu a konfiguraci měřidel a repeaterů). Aplikace Collection Mobile obsahuje i web portál pro řízení toku odečtů, reporty a import a export dat z/do rozúčtovacího systému.

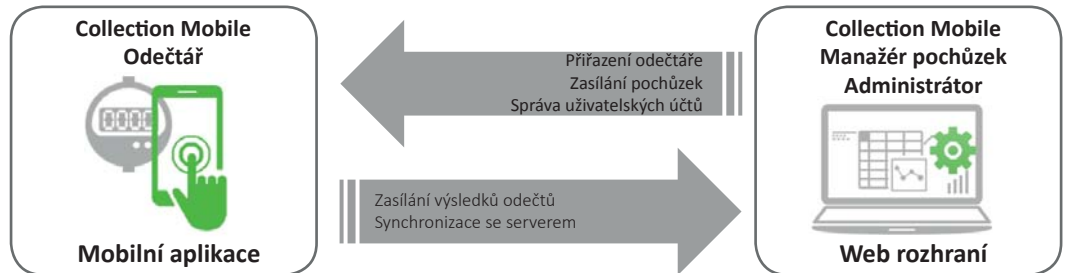
Výhody

- Uživatelsky příjemný, modulární soubor aplikací využitelný pro splnění požadavků zákazníka
- Navržen pro co nejjednodušší počáteční instalaci měřidla, odečet měřidla, řízení pochůzek odečtů a správu dat
- Správa (konfigurace a odečet) jakéhokoliv SensusRF rádia koncového bodu
- Není potřeba žádná infrastruktura - stačí server a aplikace Collection Mobile
- Dostupné i jako hostované řešení v datacentru
- Kompatibilní s většinou Android smartphonů a tabletů

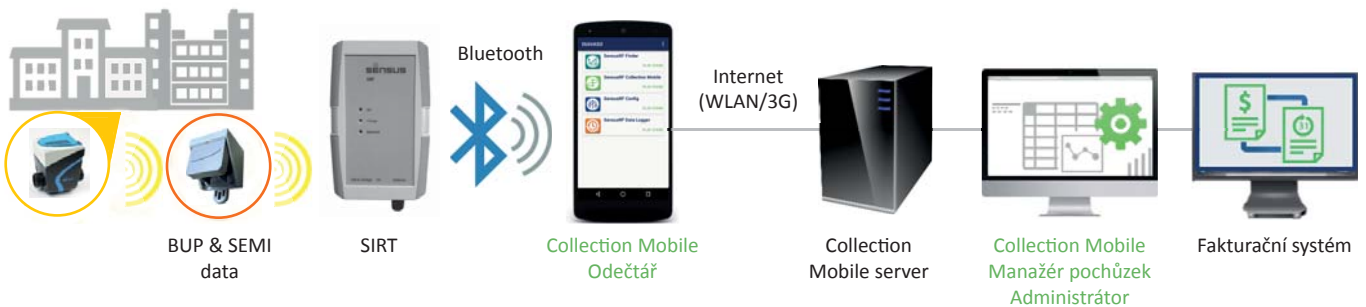
Collection Mobile



Collection Mobile je tzv. klient-server řešení zaměřené na jednoduché řízení procesu odečtů měřidel. Aplikace se skládá ze dvou částí - Collection Mobile aplikace pracující na Android platformě a Collection Mobile web server aplikace. Web server aplikace poskytuje rozhraní pro řízení procesu odečtů, přidělování pochůzek a jejich řízení, vytváření reportů a výměnu dat s fakturačním (zákaznickým) systémem. Android aplikace umožňuje sběr dat z měřidel a jejich načtení zpět do server aplikace.



- Vzdálené stažení pochůzky
- Zobrazení a výběr pochůzek pro odečet
- Automatický odečet nebo manuální vstup
- Rychlý mód (odečet dat pro fakturaci) a Plný datový mód (odečet fakturačních i detailních dat)
- Zobrazení odběrného místa na mapě s možností navigace
- Zobrazení alarmů a jejich detailů
- Možnost vytváření fotodokumentace odběrného místa a čtení čárových kódů
- Odsouhlasení odečtu podpisem zákazníka (volitelné)
- Import pochůzek ze zákaznického (fakturačního) systému
- Přiřazení pochůzek odečtářem
- Řízení procesu mobilních odečtů
- Sledování průběhu odečtů
- Export odpočtů do zákaznického systému
- Vytváření reportů
- Přizpůsobení a konfigurace prostředí



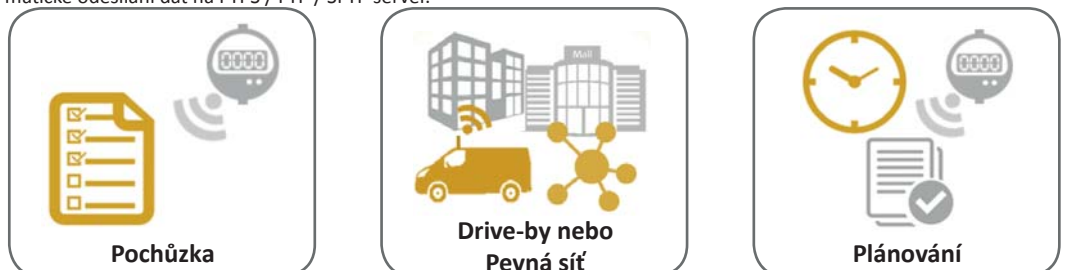
Collection Station



Automatické odečty v systému odečtů drive-by nebo automatické odečty v malorozsahových pevných sítích. Data měřidla, odečtena v pochůzce realizované tzv. drive-by odečtem v módu "Mobile Mode", mohou být automaticky nebo manuálně synchronizována s FTPS / FTP / SFTP serverem.

Přímo ze serveru může být do aplikace zaslán seznam měřidel pro walk-by / drive-by odečet.

V malorozsahové pevné síti mód "Stationary Mode" umožňuje automatické odečty v nastavených intervalech a automatické odesílání dat na FTPS / FTP / SFTP server.



- Zaslání seznamu drive-by odečtů ze serveru do aplikace
- Odečet měřidel ze seznamu

- Mobilní mód pro drive-by
- Stacionární mód pro malorozsahové pevné síť
 - Obchodní centra
 - Panelové domy
 - Veřejné instituce

- Naplánované odečty v pevné síti
- Automatická a manuální synchronizace se serverem v "Mobile Módu"

Configuration & Service



Aplikace pro odečet a konfiguraci měřidla určená pro montážní a servisní pracovníky.



Analýza na místě

- Dostatečné množství dat pro analýzu přímo na místě
- Přístup k SEMI datům a datům z dataloggeru



Konfigurace měřidel

- Konfigurace koncových bodů
- Přiřazení koncových bodů do pochůzek
- Zobrazení stavu alarmu
- Vymazání alarmů
- Nastavení limitů pro alarmy
- Konfigurace odečtových dat



Konfigurace rádiové sítě

- Kontrola rádiového spojení
- Aktivace rádiového přenosu u koncových bodů a repeaterů
- Konfigurace:
 - Rádiového spojení
 - Lokalizace repeaterů

SensusRF Finder



Aplikace pro detekování (zjišťování), lokalizaci jakéhokoliv měřidla v rozsahu dostupnosti SensusRF zařízení SIRT. Zobrazení všech dostupných SensusRF měřidel a repeaterů, prověřování stavu měřidla - odečet stavu měřidla, rádiové spojení, síla signálu, hlášení alarmů.



Lokalizace měřidla

- Nalezení jakéhokoliv SensusRF měřidla v rádiovém dosahu
- Lokalizování měřidla i bez informace z pochůzky



Kontrola stavu rádia

- Rádio připojení
- Síla signálu
- Alarmy na měřidle



Dálkové odečítání měřidla

- Odečet měřidla v kterémkoliv čase bez připravené pochůzky
- Odečet měřidla
- Hlášení alarmů

Data Logger



Data Logger & Odečty v stanovený n

- Přístup a načítání
 - dat z Data loggera
 - dat uložených v nastavený den odečtu
- Zobrazování pouze předkonfigurovaných koncových bodů



Přizpůsobitelné nastavení

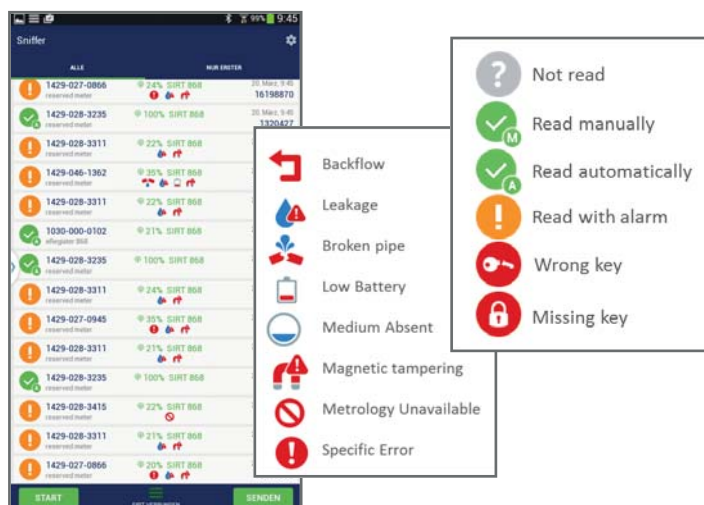
- Výběr typu informace
- Nastavení rozsahu dat
 - Měsíční datum ukládání
 - Interval ukládání dat



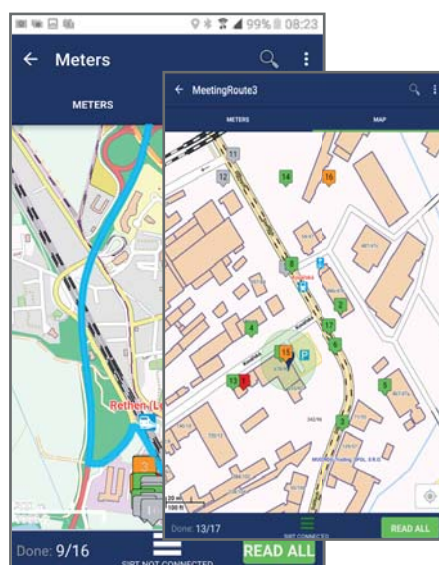
Načítání & Odesílání

- Vícenásobné paralelní stahování dat a zobrazování stavu
- Posílání načtených dat na FTP server
- Zabezpečený přenos dat prostřednictvím FTPS / SFTP protokolů

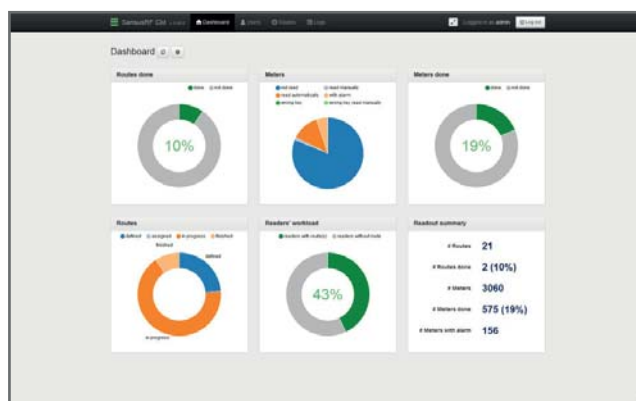
Ukázky aplikací



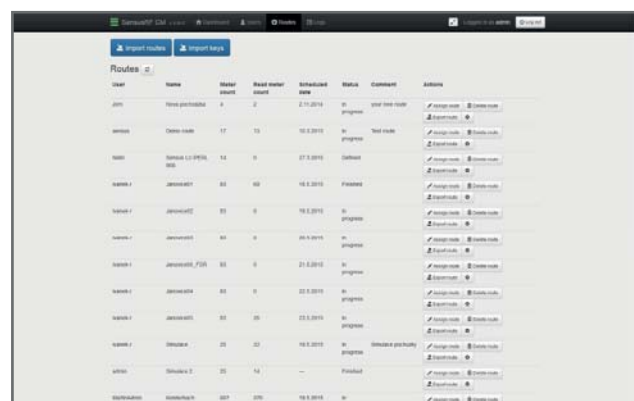
| Obrazovka Odečítání měřidla se stavem & alarm ikony |



| Obrazovka pro Navigaci pochůzky |



| Collection Mobile panel Administrátora |



| Collection Mobile nástroje Administrátora pro reporty |

Dostupnost dat

	Collection Mobile	Collection Station	Configuration & Service	SensusRF Finder
BUP data (ID měřidla, stav měřidla a události, kvalita radiosignálu)	✓	✓	✓	✓
Rychlý mód (BUP data)	✓	✓		
SEMI data (Plný datový mód)	✓		✓	✓
Odečtená data v nastavený den odečtu	✓		✓	
Data logger			✓	

Porovnání funkcí jednotlivých aplikací

	Collection Mobile	Collection Station	Configuration & Service	SensusRF Finder
Odečítání měřidla				
• Nalezení měřidla a repeaterů v dosahu	✓		✓	✓
• Odečítání na požadavek	✓	✓	✓	✓
• Pochůzka		✓		
• Plánované odečty (pevná síť)	✓	✓	✓	✓
• Posílání odečtů na server				
Události				
• Zobrazení	✓	✓	✓	✓
• Posílání hlášení	✓	✓	✓	✓
• Analýza	✓		✓	
• Reset a změna parametrů			✓	
Rádio				
• Zobrazení rádio konektivity	✓	✓	✓	✓
• Nastavení radiolinek			✓	
• SIRT komunikační protokol	✓		✓	
Konfigurace (měřítka, rádio, uživatelé)			✓	
Tvorba reportů	✓			
Sledování stavu odečtů	✓			
Zobrazení mapy	✓			
Foto	✓		✓	

Způsoby realizace odečtů & Uživatelé

	Collection Mobile	Collection Station	Configuration & Service	SensusRF Finder
Způsob realizace odečtu				
• Walk-by	✓		✓	
• Drive-by	✓	✓		
• Malorozsahová pevná síť		✓	✓	
Uživatelé				
• Instalatéři měřidel			✓	✓
• Odečtáři	✓	✓		
• Technici			✓	✓
• Manažéři pochůzek	✓			
• Administrátoři aplikací	✓			

Požadavky na systém

Typ aplikace	
SensusRF Finder Configuration & Service Data Logger	Android verze 4.2 (Jelly Bean) a novější Android zařízení s obrazovkou min 4 "s podporou Bluetooth, a s přístupem k síti Internet SIRT - Sensus RF radiomodem Dostupný FTPS / FTP / SFTP server
Collection Station	Android verze 4.2 (Jelly Bean) a novější Android zařízení s podporou Bluetooth, WiFi nebo mobilním přístupem k síti Internet SIRT - Sensus RF radiomodem Nabíječka baterií pro Android zařízení a SIRT (pro pevný mód) Dostupný FTPS / FTP / SFTP server (pro získání konfigurace a odesílání odečtených dat) Dostupný SMTP server (v případě, že jsou požadovány hlášení alarmů prostřednictvím e-mailu) Android zařízení se SIM kartou (v případě, že jsou požadovány SMS hlášení alarmů nebo mobilní síť bude využívána pouze jako možnost pro odeslání / načtení souborů do / z FTP
Collection Mobile	Android verze 4.2 (Jelly Bean) a novější Android zařízení s obrazovkou min 4 "s podporou Bluetooth Síťový přístup k CM (Collection Mobile) server SIRT - Sensus RF radiomodem Dostupný web server
	Exporty & Reporty Typ formátu exportovaného souboru: CSV Typ formátu souboru reportu: PDF Typy reportů: všechny odečty, jednoduché odečty, alarmy
	Požadavky na CM Server Operační systém: Windows (Windows 7 nebo novější, Windows Server 2008 R2 nebo vyšší), Linux (základní operační systém musí být min. 3.10) RAM paměť: Minimálně 3GB s 5GB dostupným prostorem na disku Instalační požadavky: Administrátor (Windows) nebo root (Linux/Unix) práva na cílovém zařízení Certifikát platný pro doménu, která bude použita pro spuštění web aplikace SensusServer. Certifikát musí být podepsán certifikační autoritou (SSL požadováno pro HTTPS) a uložený v jednom z následujících formátů: JKS, PKCS11 nebo PKCS12 JRE 7 nebo vyšší a instalován na cílovém počítači Pevná IP adresa E-mail adresa (SMTP) pro ověření pravomocí
	Hostingové služby CM server může být hostovaný v Sensus datacentru.

Informace pro objednávání

Název produktu	Objednávací číslo
SensusRF Finder	18 45 08
Diavaso CS	18 45 09
Diavaso CM (Server) do 1000 měřidel	18 45 11
Diavaso CM (Server) do 5000 měřidel	18 45 12
Diavaso CM (Server) do 20 000 měřidel	18 45 13
Diavaso CM (Server) neomezená	18 45 14
Diavaso Configuration & Service	18 45 15
Diavaso Data Logger	18 45 16
Diavaso CM-Server (Hosted Service)	Na požadavek

Licencování & Registrace

Trial verze je během prvních 60 dnů dostupná pro SensusRF Finder, Configuration & Service a Data Logger.

Plně funkční software je registrovaný software, který pracuje pouze s licenčním klíčem. Licenční klíč je jedinečný pro každé Android zařízení a je generován pro konkrétní sériové číslo zařízení.

Zabezpečení & Ochrana dat

Všechna data přenášena a ukládána prostřednictvím Diavaso jsou šifrována a chráněna proti neoprávněnému přístupu. Nejsou vytvářeny a do zařízení Android ukládány žádné datové soubory, které by mohly být volně dostupné. Více podrobnějších informací ohledně funkcionality aplikací Diavaso najdete v návodech pro jednotlivé aplikace.



Sensus Česká republika spol. s r.o., Olšanská 54/3, 130 00 Praha 3
T: +420 286 588 996
E-mail: info.cz@xylem.com www.sensus.com